

S

Sotto-Sopra in bellezza

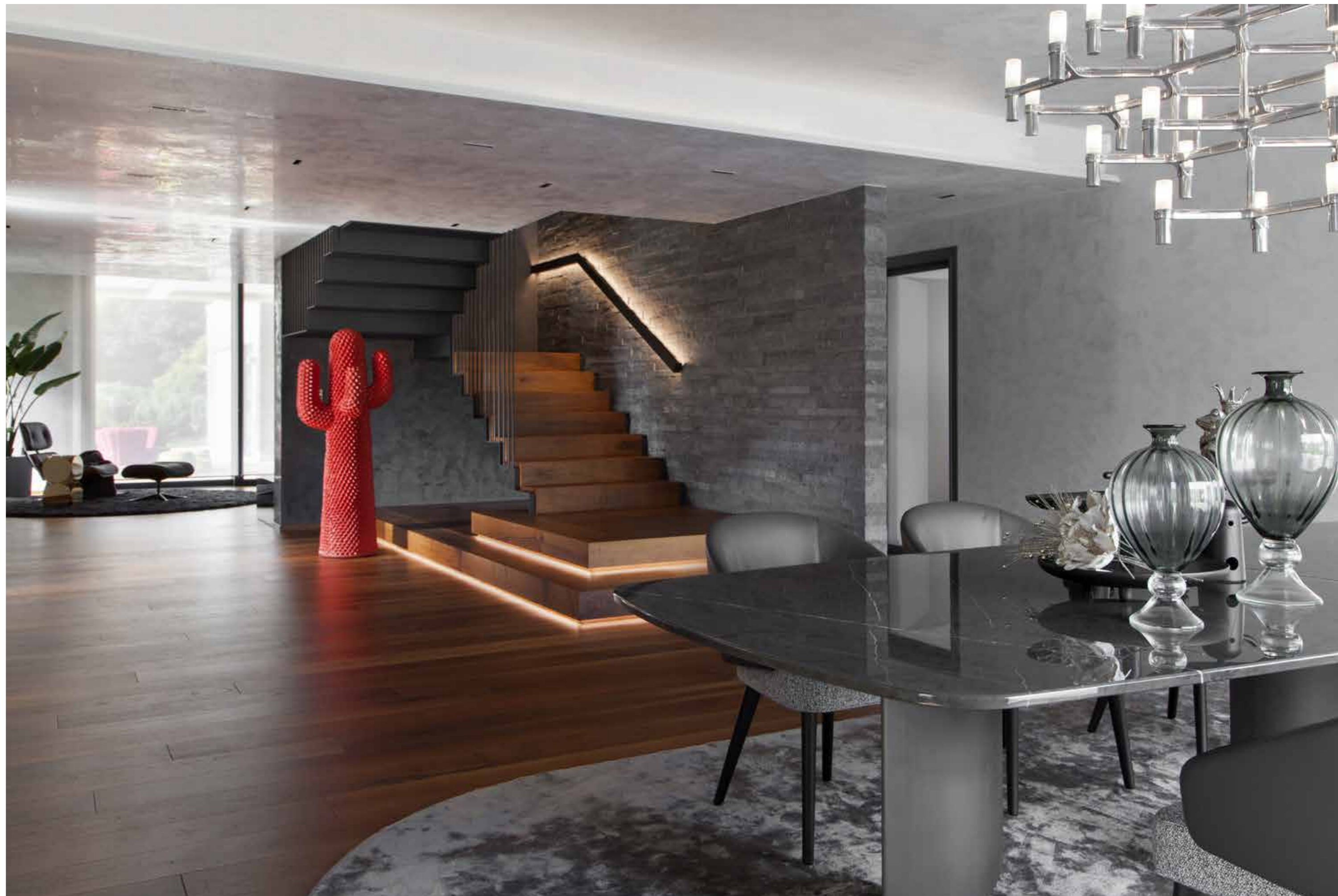
Nella calma della campagna, prende forma una struttura abitativa ben integrata nella natura e ispirata alla tradizione del luogo.



Scorcio della zona pranzo con tavolo Wedge, un progetto di Nendo per Minotti, situato al centro del salone, accompagnato da ricche poltroncine in pelle e tessuto e abbinato alla madia Lou by Minotti: una perfetta combinazione di eleganza e ricercatezza di materiali come la pietra naturale e la lacca brillante (**Genesin Casa amica**).

Panoramica del living: sul fondo si trova la zona conversazione arredata con uno dei progetti più celebri e importanti degli anni '50, la Lounge Chair & Ottoman di Vitra, icona di fama mondiale del design (Genesin casa amica).

Natura e tradizione sì, ma con tecniche costruttive avanzate e innovative come l'uso della domotica, con gli impianti alimentati da energie rinnovabili geotermiche e fotovoltaiche, che rendono la casa performante oltre che bella. Le ampie vetrate consentono una visione libera dello spazio con una panoramica sul grande giardino che circonda la villa. Tutto è stato rigorosamente studiato per un mood senza-tempo: vetrate, porte interne e pavimento in legno pregiato fanno da cornice a prodotti iconici e "immortali". A caratterizzare gli interni con uno stile elegante e moderno in grado di regalare incantevoli scorci, la creatività di Genesin Casa Amica, realtà sempre attenta ad interpretare il gusto e le esigenze abitative del cliente. La zona giorno è impreziosita dalle forme generose e accoglienti del divano Standard di Edra, con tessuti morbidi e materiali avvolgenti che donano un comfort straordinario alla seduta. L'area TV è caratterizzata dal segno minimale della parete attrezzata di Rimadesio, una composizione di moduli in vetro arricchiti con teche illuminate, mentre lo spazio per la conversazione e per i momenti di relax è riservato a uno dei progetti più celebri e importanti degli anni '50, la Lounge Chair & Ottoman di Vitra, icona di fama mondiale del design. L'atmosfera della casa è luminosa ma filtrata dai tendaggi a rullo di design, Mycore, che consentono un ingresso di luce misurata e arredano con stile gli importanti serramenti mantenendo la visione tecnica ed elegante degli ambienti. Quando l'occasione richiede un'ospitalità elegante e lussuosa, >





La zona dedicata al relax è arredata con il divano Standard di Edra, con tessuti morbidi e materiali avvolgenti a donare un comfort straordinario alla seduta. La zona TV è caratterizzata dal segno minimale della parete attrezzata di Rimadesio, una composizione di moduli in vetro arricchiti con teche illuminate. La luminosità è filtrata dai tendaggi a rullo di design Mycore che consentono un ingresso di luce misurata e arredano con stile gli importanti serramenti mantenendo la visione tecnica ed elegante degli ambienti (**Genesis casa amica**).



Splendore anche nel piano seminterrato con il tavolo La Rotonda, progetto straordinario di Mario Bellini per Cassina. Le confortevoli poltroncine Cotone sempre di Cassina, con i loro colori e tessuti cangianti, richiamano i dettagli della carta da parati Tokyo Blue, uno degli ultimi progetti di Moooi. Il protagonista dello spazio, il vino, è esposto in una struttura dedicata, la Libreria del Vino di Elite to Be, realizzata a misura, mentre lo spazio tecnico è celato da una serie di aperture scorrevoli in specchio bronzato che restituiscono all'ambiente una profondità nuova e un'eleganza straordinaria (**Genesin casa amica**).

> non manca una zona pranzo unica e preziosa. Il tavolo Wedge, situato al centro del salone, le ricche poltroncine in pelle e tessuto e la madia Lou creano una perfetta combinazione di eleganza e ricercatezza di materiali, come la pietra naturale e la lacca brillante. Anche nel seminterrato la seduzione continua, anzi, diventa uno dei punti di forza della casa, grazie alla passione del proprietario per i vini e per i liquori più pregiati. Scese le scale, un ambiente raccolto e studiato nei minimi dettagli permette di ricevere gli ospiti in uno spazio vestito con carta da parati, specchi e dettagli architettonici in legno che fanno da cornice al tavolo La Rotonda di Cassina. Nell'outdoor, attiguo alla zona living, invece, una zona cottura con camino e cucina Cinqueterre Schiffrini fa da sfondo allo straordinario tavolo Sciara di Paola Lenti, realizzato con un piano in pietra lavica ricoperto da una fusione di vetro.

La famiglia resta protagonista di questi spazi ed ha ispirato e guidato la realizzazione di ambienti cuciti sartorialmente secondo il suo gusto e le sue aspirazioni. Ecco allora che le favole e le fantasie dei bambini prendono vita nelle spaziose camerette, dove colori, rivestimenti, accessori e prodotti sono perfettamente combinati. Nella camera padronale, invece, protagonista è un capolavoro di eleganza, morbidezza e comfort: il letto Stand By Me di Edra diventa infatti il "luogo" perfetto dove ricaricare le batterie dopo una giornata ricca di impegni.

progetto arredo d'interni valentina genesin interior designer
per genesin casa amica
ph michela melotti testo alessandra ferrari



A sinistra: camera padronale dove eleganza, morbidezza e comfort sono espressi dal progetto Stand By Me di Edra.
Sopra: camera del figlio dove prendono vita antichi racconti di mare, abitati da animali maestosi che emergono da particolareggiate carte nautiche. Il tema marino, coi suoi colori, è ripreso nel rivestimento del letto, protagonista di questo spazio, e nei dettagli degli arredi che lo circondano.
Camera della figlia: la natura incontaminata e fiabesca fa da sfondo al letto Mercurio di Flou e la carta da parati cela un'apertura nell'ampio bagno attiguo (Genesin casa amica).



An abode is coming to life in the quiet countryside, matching nature and inspired by the tradition of the place.

Nature and tradition, yes, but with advanced and innovative construction techniques such as home automation with systems powered by renewable geothermal and photovoltaic energy, which make the house performing as well as beautiful.

The large windows allow a clear view of the space with an insight into the large garden that surrounds the villa.

Everything has been rigorously designed to achieve a timeless mood: windows, interior doors and precious wood flooring frame iconic and immortal products. The creativity of Genesin Casa Amica always pays attention to the customers' needs and tastes to understand exactly what they want to achieve. Its creativity marked the interiors of this abode with an elegant and modern style as well as enchanting views.

The living area is embellished by the generous and welcoming shapes of the Standard sofa by Edra, with soft fabrics and enveloping materials that give the seat extraordinary comfort. The TV area is characterized by the minimal style of the equipped wall by Rimadesio, a composition of glass modules enriched with illuminated display cases. The relaxation area is also a conversation space, reserved for one of the most famous and important projects of the 1950s, the Lounge Chair & Ottoman by Vitra, a world-famous design icon.

The abode doesn't lack a unique and precious dining area, when the occasion calls for elegant and luxurious hospitality. The Wedge table in the middle of the living room, the rich leather and fabric armchairs and the Lou sideboard create a perfect combination of elegant and refined materials, such as natural stone and bright lacquer. The seduction continues, even in the basement; indeed, it becomes one of the strengths of the house, thanks to the owner's passion for wines and the finest liqueurs. Down the stairs, a cosy and sought-after environment allows you to greet guests, surrounded by wallpaper, mirrors and wooden architectural details that frame the La Rotonda table by Cassina.

In the outdoor area, next to the living space, there is a cooking area with a fireplace and the Cinqueterre Schiffini kitchen, which serves as a background to the extraordinary Sciara table by Paola Lenti, made with a lava stone top covered with a fusion of glass.

Family is still the star of these spaces; it has inspired and guided the creation of tailor-made environments according to their different taste and ambitions. This is why children's fairy tales and fantasies come to life in the spacious bedrooms where colours, upholstery, accessories and products are perfectly combined. In the master bedroom, the star is a masterpiece of elegance, softness and comfort: the Stand By Me bed by Edra becomes the perfect "place" to recharge your batteries after a busy day.

Interior design project by Valentina Genesin
for Genesin casa amica
Photography by Michela Melotti
Written by Alessandra Ferrari



Nell'outdoor, attiguo alla zona living, una zona cottura con camino e cucina Cinqueterre Schiffini fa da sfondo al tavolo Sciara by Paola Lenti, realizzato con un piano in pietra lavica ricoperto da una fusione di vetro. Le sedute abbinata Ami regalano una nota di colore e vivacità (**Genesin casa amica**).

chi

Valentina Genesin
interior designer
per **Genesin casa amica**
progetto arredo d'interni
via Palladio 1 Loreggia Pd
tel 049 9302033
via Guizze Basse 29
Loreggia Pd
tel 049 9301966
via San Pio X 181
Castelfranco V.to Tv
tel 0423 721950
genesin.it