

anima bio

Ecosostenibilità e bellezza sono i simbolici pilastri di questo progetto contemporaneo di cui Casa Amica Genesis firma il progetto d'interni.



Panoramica dall'alto del living dove si evidenzia il doppio volume e la composizione dell'arredo su progetto dei designer Livio e Fabiola Genesis per Casa Amica Genesis, Loreggia Pd. La grande parete che unisce la zona pranzo e l'area relax è stata attrezzata con una maestosa libreria Zenit di Rimadesio in alluminio e vetro nero.

PROGETTO D'INTERNI LIVIO E FABIOLA GENESIN
PER CASA AMICA GENESIN
FOTO MICHELA MELOTTI



Un occhio di riguardo all'ambiente è un'idea di grande sensibilità che ognuno di noi dovrebbe avere anche nelle azioni più semplici e quotidiane, e sempre più, oggi, è un concetto sentito e messo in pratica nell'architettura di pregio.

Anche questa abitazione sposa tale pensiero, coniugando nella sua anima strutturale il concetto di bellezza ecosostenibile, potenziata dall'inserimento di arredi di pregio realizzati su misura e perfettamente consoni con la filosofia progettuale e i gusti dei proprietari che ne godono i benefici.

È Casa Amica Genesin, nelle figure dei designer Livio e Fabiola Genesin a completare e firmare il cuore di questo percorso abitativo inserendo arredi, definendo materiali, nuance e luci in modo tale da rendere l'armonia e il confort le basi su cui la bellezza e il fascino si stratificano dando origine a incantevoli scenari.

A spiccare è la verticalità, espressa dal doppio volume e ancor più da una struttura cielo-terra, elemento decorativo e funzionale che include il camino trifacciale visibile quindi nelle varie zone del living. Tale quinta è rivestita in Corten con disegno geometrico che la rende ancora più ornamentale mentre la tonalità scura, abbinata alle cromie circostanti, spicca nella luminosità del volume caratterizzato da grandi vetrate panoramiche velate da morbidi tendaggi in lino.

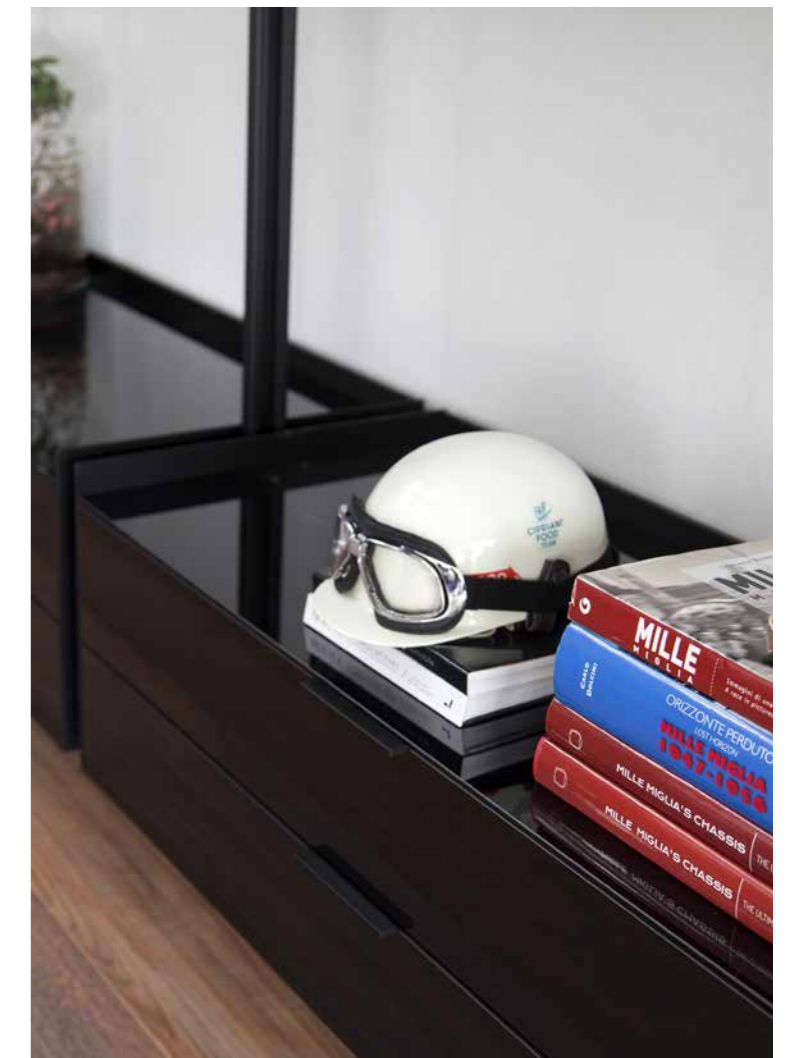
Scenica e glamour la zona pranzo si prende un'ampia area definita dalle linee moderne del tavolo di Gio Ponti in frassino nero e particolari in ottone spazzolato, illuminato da sospensioni che creano piacevoli giochi di luci e ombre, oltre che sottolineare con charme questa zona di convivialità.

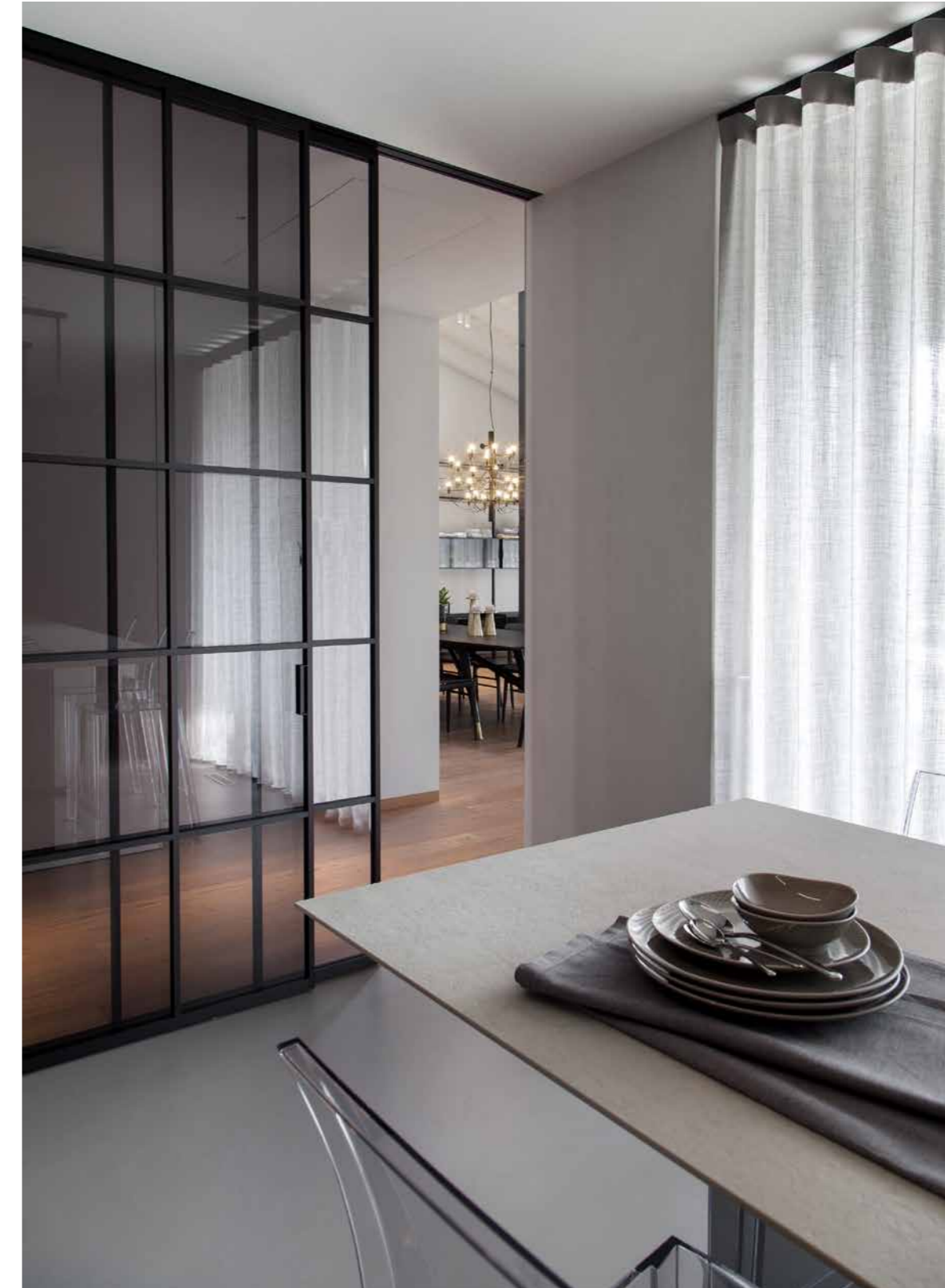
Una maestosa libreria a giorno, in alluminio e vetro, che dona carattere a una lunga e importante parete, si abbina perfettamente allo stile della casa. Poco discosta si sviluppa invece la zona relax, affacciata sul giardino con piscina tramite una grande vetrata, mentre la cucina ha uno spazio riservato diviso da porte scorrevoli ed è caratterizzata da un insieme di componenti e accessori che permettono la massima funzionalità.

Al piano superiore ci accolgono altrettanti spaziosi ambienti; l'area padronale, ampia ed elegante con il bagno dedicato e pezzi di design che la rendono ancora più interessante e confortevole, e poi le altre camere.

Non poteva mancare un'area luminosa e ludica per la felicità dei più giovani abitanti, creata nel soppalco con affaccio sul living, perfetta anche come studio per essere sempre affacciati sul cuore della casa.

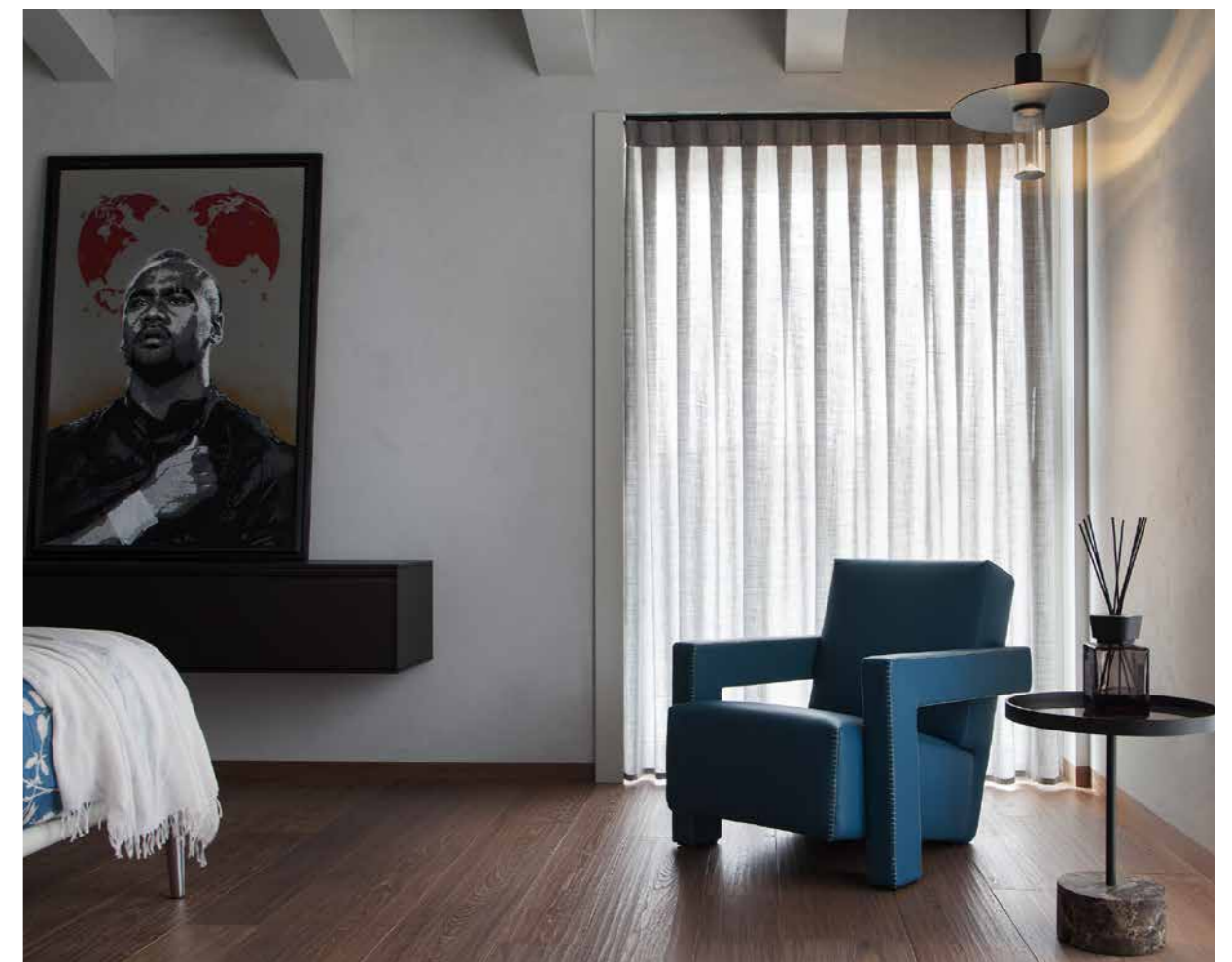
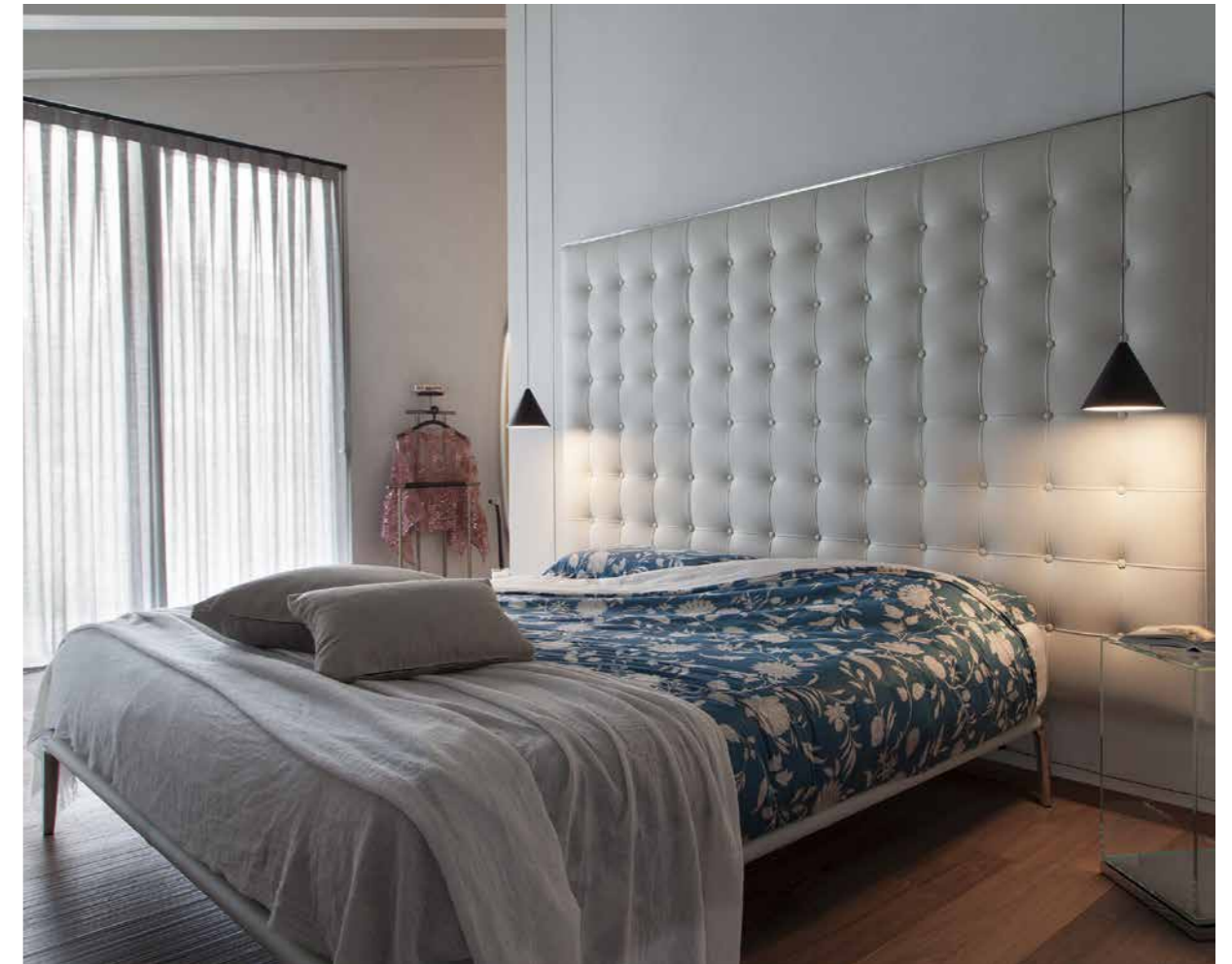
A sinistra: spicca, scenografica e funzionale, questa sorta di quinta rivestita con un disegno geometrico in Corten che include il camino trifacciale, apprezzabile da più zone.

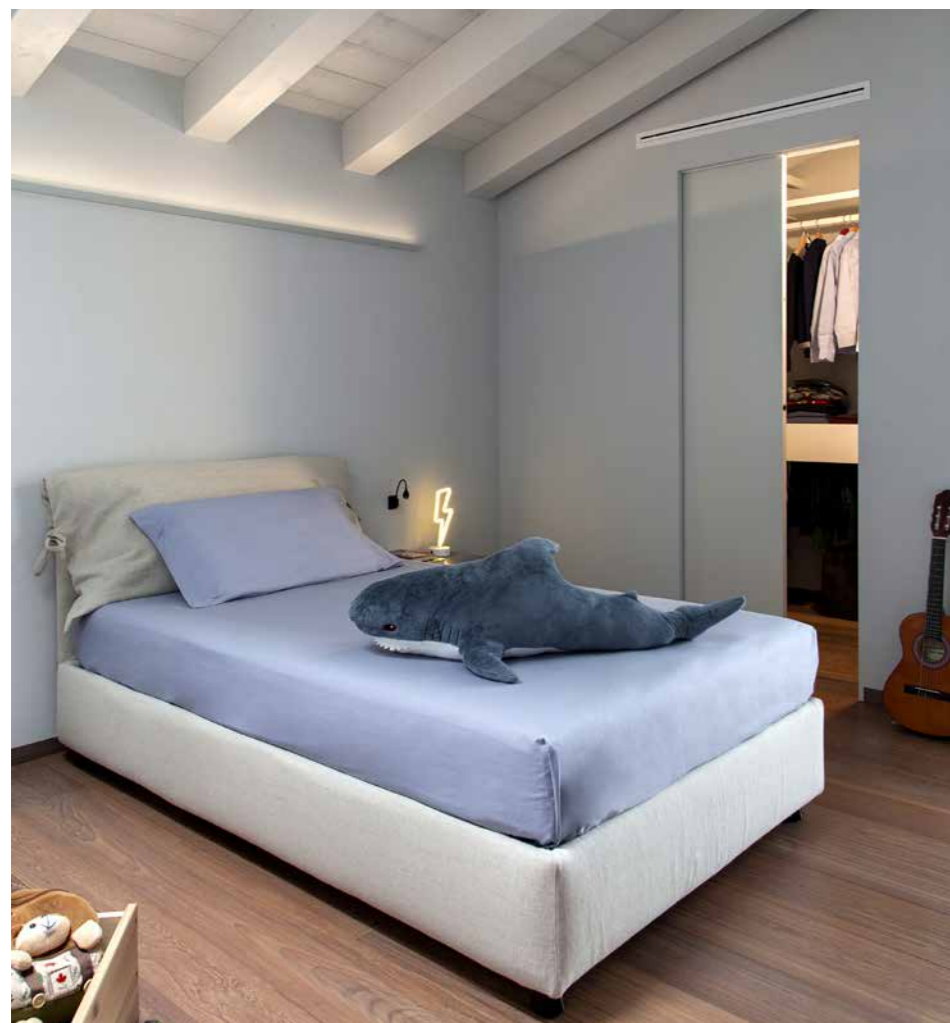
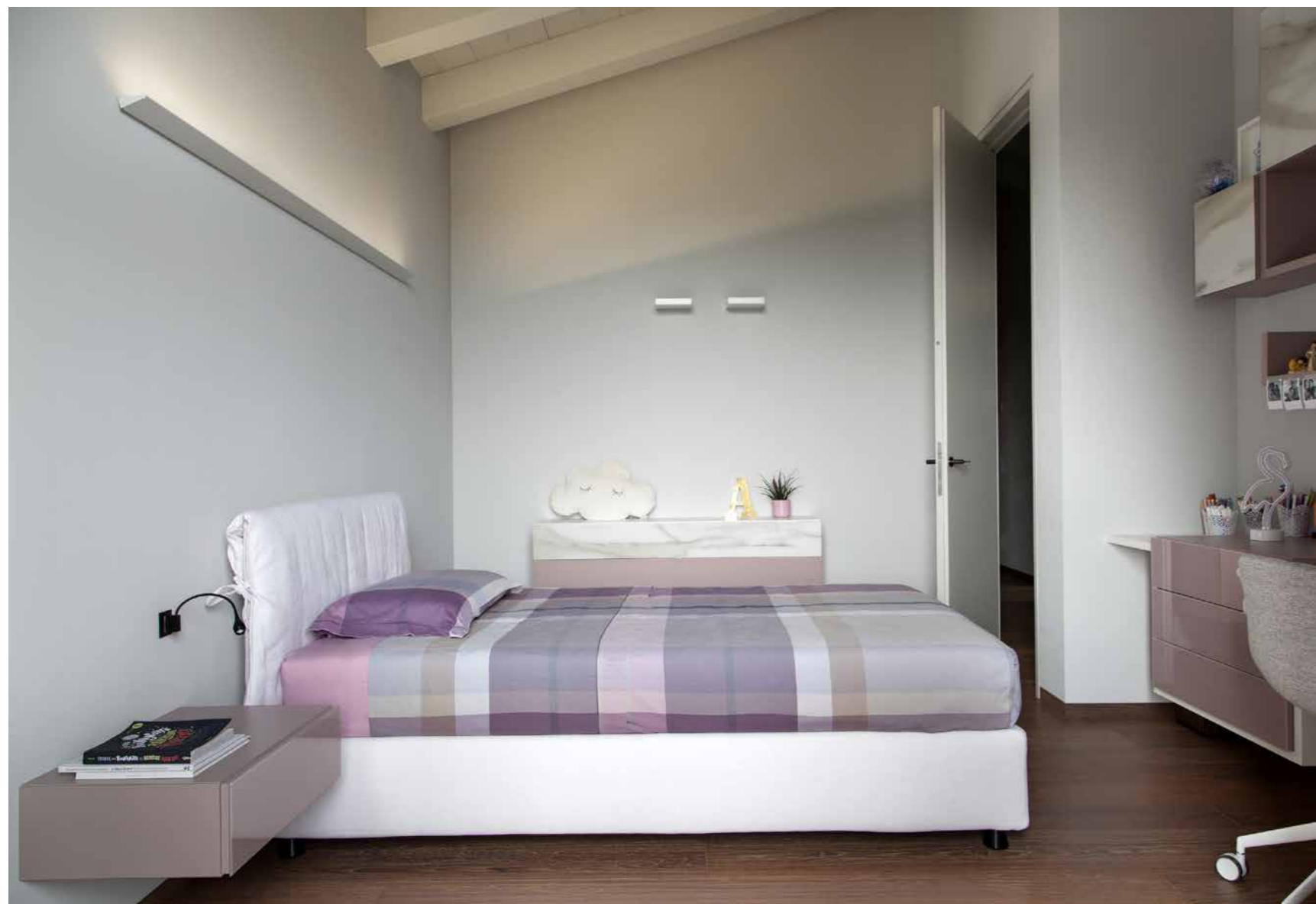




Nella pagina accanto: sala da pranzo arredata con le linee eleganti ed essenziali del tavolo di Gio Ponti, nella sua massima estensione, in frassino nero e particolari in ottone spazzolato, illuminato da scenografiche sospensioni di Flos. Le vetrate sono velate da morbidi tendaggi in lino Dedar (**Casa Amica Genesis**).
Sopra: scorcio della cucina separata dal resto attraverso comode vetrate scorrevoli (**Casa Amica Genesis**).

Camera padronale, elegante e accogliente, con pezzi di particolare prestigio, a cominciare dal letto Volage di Philippe Starck per Cassina con maestosa testata capitonné, illuminata da lampade Flos. Di gusto anche l'iconica poltrona Utrecht di Gerrit Thomas Rietveld per Cassina accostata al tavolino Cicognino dal gusto raffinato ed essenziale firmato da Franco Albini sempre per Cassina (Casa Amica Genesis).





Sopra: camera della bimba con letto Nathalie e completata con arredo Lago (**Casa Amica Genesis**).
 Accanto: camera del bimbo, con letto Flou e cabina armadio realizzata su misura (**Casa Amica Genesis**).
 A destra: il soppalco affaccia sul living protetto da barriera in cristallo per permettere una completa visuale. Attualmente questo spazio è stato adibito ad area gioco e studio con lo scrittoio Riva 1920 abbinato alla sedia Luisa di Franco Albini per Cassina, Compasso d'oro nel 1955 (**Casa Amica Genesis**).





Forte personalità anche nel bagno studiato a misura con elementi Antonio Lupi che lo rendono performante ed elegante allo stesso tempo (**Casa Amica Genesin**).

ENG.

ORGANIC SOUL

Eco-sustainability and beauty are the symbolic pillars of this contemporary project, internally designed by Casa Amica Genesin.

Paying attention to the environment is a highly-sensitive concept that each of us should think about, even in the simplest everyday actions; nowadays, this idea is increasingly felt and put into practice in prestigious architecture.

This house embraces this thought, by embedding in its structural soul the concept of eco-friendly beauty, enhanced by the inclusion of quality custom-made furnishings that perfectly match with the design philosophy and the taste of the owners, who enjoy the benefits.

Casa Amica Genesin, through the designers Livio Genesin and Fabiola Genesin, completed and signed the heart of this living path, by inserting furnishings and defining materials, nuances and lights, in such a way as to make harmony and comfort the basis on which beauty and charm are stratified, resulting in enchanting scenarios.

Verticality stands out, expressed by the double volume and even more by a floor-to-ceiling structure, a decorative and functional element that includes a three-sided fireplace, therefore visible in the various areas of the living room. This backdrop is covered in COR-TEN steel with a geometric design that makes it even more ornamental, while the dark tone, combined with the surrounding colours, stands out on the bright volume, marked by large panoramic windows, veiled by soft linen curtains.

The scenic and glamorous dining area takes up a large space, defined by the modern lines of Gio Ponti's table in black ash with details in brushed brass, illuminated by suspension lights that create pleasant plays of shadows and lights, as well as enhancing this convivial area with charm.

A majestic open bookcase in aluminium and glass perfectly matches the style of the house, giving character to a long and important wall. Not far away is the relaxation area, overlooking the garden with swimming pool through a large window, while the kitchen has a reserved space divided by sliding doors, and marked by a set of features and accessories that allow the utmost functionality.

Upstairs, several spacious rooms welcome us: the master area is large and elegant with an en-suite and design pieces that make it even more interesting and comfortable, then, there are the other bedrooms.

A bright and playful area could not be missing for the happiness of the younger residents; it is on the mezzanine level, overlooking the living room, and also perfect as a studio to always have a glimpse of the heart of the house.

Interior design by Livio & Fabiola Genesin
for Casa Amica Genesin
Photography by Michela Melotti

CHI

**Livio e Fabiola Genesin interior designer
per Casa Amica Genesin**

progettazione d'interni

via Palladio 1 Loreggia Pd tel 049 9302033

via Guizze Basse 29 Loreggia Pd tel 049 9301966

via San Pio X 181 Castelfranco V.to Tv tel 0423 721950
genesin.it