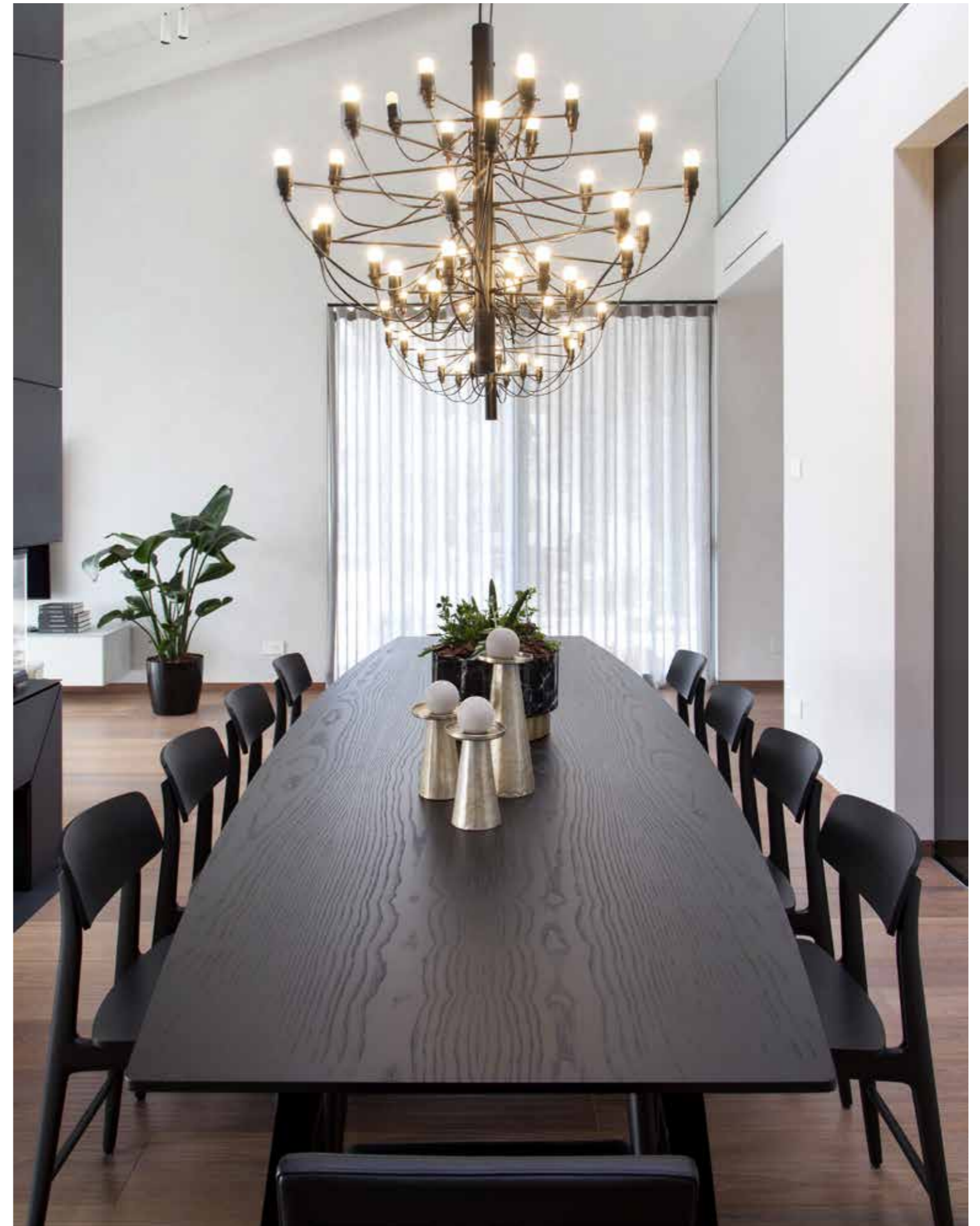




“L'Architettura ed il Design si devono fondere per creare ambienti capaci di nutrire l'animo dell'uomo moderno”

Materiali e finiture di pregio, pavimenti in legno prezioso, rivestimenti in Corten, pareti inondate di luce naturale, strutture che si elevano a doppie altezze, trasmettendo una atmosfera piena di armonia, distensione ed eleganza. Un importante modulo di divisione centrale ospita un camino bifacciale che diffonde calore alle zone living. L'arredo, disposto sulle due pareti perimetrali, lascia spazio ad un tavolo di grandi dimensioni, simbolo di accoglienza e convivialità. La forma sagomata del piano lo rende, pur nelle sue generose dimensioni, un tavolo pulito, dal disegno raffinato ed essenziale. Importante il basamento, in massello di frassino, simbolo di una lavorazione ebanistica di rilievo, rifinita con puntali in ottone nella parte di appoggio finale. Un progetto di Gio Ponti sviluppato negli anni '50. Un oggetto di Design espressione di valori senza tempo, in grado di emozionare... sempre.

**Per l'arredo: Molteni - Rimadesio - Flos - Adielle - De Castelli**  
**Progetto di interni Fabiola e Livio Genesis**  
**per Casa Amica Genesis**



Interior | Progettazione | Illuminazione | Ristrutturazione  
 Richiedici una consulenza gratuita e personalizzata

Loreggia PD | [genesin.it](http://genesin.it)

**Genesis**